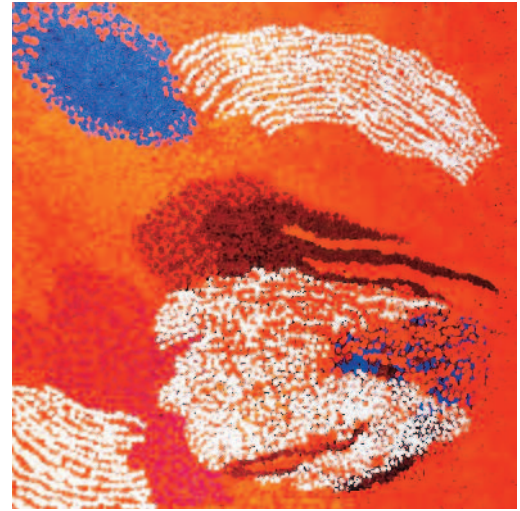
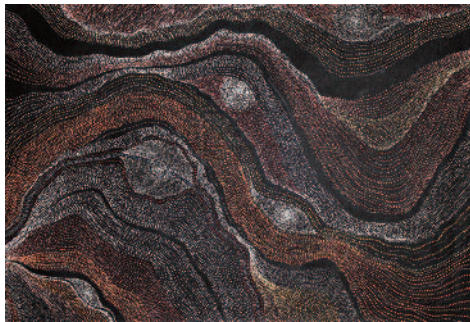


Galerie Vent des Cimes

Exposition d'Art Aborigène d'Australie



Tommy Watson, le chef de file de la peinture Aborigène, dont une fresque orne le Musée Branly à Paris, sera représenté avec une toile exceptionnelle.



Si l'art aborigène traditionnel est identifiable par ses formes particulières, curieusement assimilables à des vues topographiques, ou par ses motifs en pointillés, comprendre cet art premier et suivre son évolution actuelle n'a rien d'évident. Avec cette exposition exceptionnelle, après celle présentée en 2014, la Galerie

Vent des Cimes confirme son intérêt pour l'art aborigène d'Australie en invitant Michèle Panhelleux à présenter une sélection d'œuvres réalisées par les plus grands peintres aborigènes anciens et modernes.

Réunies autour d'un tableau de Tommy Yannima Pikarly Watson, considéré comme le chef de file du mouvement, et d'autres figures traditionnelles – Ronnie Tjampijinpa, Naata Nungurrayi, George Tjungurrayi, Wentja Napaltjarri, Kathleen et Gloria Petyarre –, quarante pièces venues d'Australie illustreront comment la nouvelle génération – Lily Kelly, Barbara Weir, Abie et Genevieve Loy Kemarre ainsi que Walala Tjapaltjarri – s'empare elle aussi des mythes fondateurs pour participer au rayonnement de cet art sacré, dont la force picturale s'impose tranquillement.

Les « modernes » utilisent une palette élargie, créent de nouveaux motifs, affirment des styles très personnels et livrent des œuvres saisissantes de modernité et traversées de vibrations fortes.

Au commencement du monde était le temps du rêve ou « Dreamtime ». Esprits, ancêtres, animaux, végétaux et éléments se transmuiaient et communiaient sans hiérarchie, ni limites. Lorsque l'univers physique eut pris forme, ces ancêtres prirent le chemin de la terre et du silence pour ne communiquer avec les vivants que pendant le sommeil, au

travers des rêves. Le tracé-dansé du peintre qui s'accompagne d'un chant psalmodié, invoque les mythes de cette période, tenus secrets.

À l'invitation d'un instituteur anglais, quelques peintres aborigènes de la région de Papunya acceptèrent au cours des années 70, de porter sur la toile et au moyen de la peinture acrylique les motifs picturaux que les mythes fondateurs leur inspiraient – et qu'ils inscrivaient jusque-là sur des parois ou des pièces de bois avec des pigments végétaux. Aujourd'hui, leurs descendants poursuivent cette démarche spirituelle, participant ainsi à la diffusion de l'art aborigène dans le monde.

Michèle Panhelleux, collectionneuse et spécialiste de l'art aborigène d'Australie, animera une conférence présentée à la galerie les samedis 15 octobre et 19 novembre 2016.

Galerie Vent des Cimes
25, avenue Alsace Lorraine, 38 000 Grenoble.
Tél. : 04 76 46 20 09.
contact@galerie-ventdescimes.com
Exposition du 13 octobre au 26 novembre 2016.
Vernissage le jeudi 13 octobre de 17 h à 21 h.